

Aplikácia parozábrany / parobrzdý v šikmej streche

VARIO® KM Duplex UV / VARIO® XtraSafe

Správne a precízne prevedenie parozábrany / parobrzdý v šikmej streche je dôležitým krokom pre správne a trvácne zateplenie stropu a podkrovia.



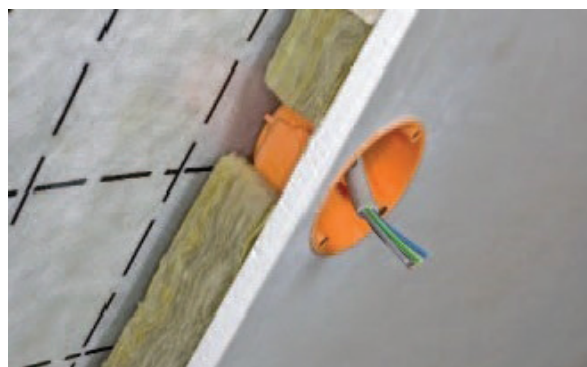
VARIO® KM Duplex UV / VARIO® XtraSafe klíma membrána je inštalovaná na podkonštrukciu po uložení izolácie. Ku kovovej konštrukcii sa lepí obojstrannou páskou VARIO® XtraFix.



Pásky klíma membrány sa prekrývajú cca 10 cm a prelepujú sa lepiacou páskou VARIO® KB1 / VARIO® Multitape / VARIO® XtraTape.



Na dosiahnutie vzduchotesného spoja, sú prechody a spoje s podlahou, stropom, štítovými stenami alebo komínmi utesnené tesniacimi tmelmi VARIO® Doublefit / VARIO® XtraFit alebo páskou VARIO® MultiTape / VARIO® XtraTape. Na veľmi namáhané spoje, prechody so strešnými oknami, potrubiami a strešnými prestupmi sú používané tesniace pásky VARIO® MultiTape / VARIO® XtraTape.



Odporúčame, aby hlavné príklady, kabeláž, atď. boli umiestnené mimo vzduchotesnej vrstvy. Ak to nie je možné, prechody musia byť utesnené páskou VARIO® XtraTape.